

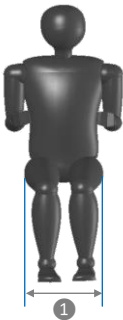
DATA:	CAPORALI 2000 Reha Service
CLIENTE:	Via Cesare Battisti, 65 21020 Daverio - VARESE Phone: 0332 949462 Fax: 0332 948862 e-mail: commerciale@caporali2000.it
RIFERIMENTO:	

Configurazione standard	60.001.7010	8.950,00 €
-------------------------	-------------	------------

- Dimensioni: larghezza 60 cm, lunghezza 98 cm, altezza 45 cm
- Guida manuale ad autospinta ed elevazione elettrica
- Seduta e schienale in tessuto tensionabile
- Braccioli ribaltabili
- Braccioli regolabili in altezza e inclinazione
- Braccioli rotondi con levetta di comando inclusa
- Schienale abbattibile
- Colori std: platino, rosso, giallo, blu o nero
- Poggiatesta separato ribaltabile
- Ruote pneumatiche con pompa inclusa
- Batterie e caricabatterie
- Cintura pettorale e supporto per le ginocchia con cuneo



Dati antropometrici

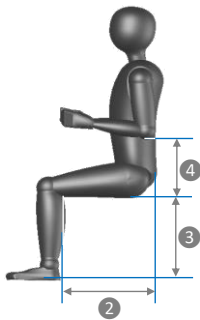


1 Larghezza fianchi

indicare la misura corretta, in posizione seduta

35 cm 48 cm

LARGHEZZA SEDUTA:		
35 cm	60.004.7010	1.030,00 €
38 cm		- €
40 cm		- €
42 cm		- €
45 cm		- €
48 cm		- €
50 cm	60.004.7020	1.030,00 €



2 Lunghezza coscia

Sono disponibili due misure di telaio per LCEV: **S-M** e **L-XL**. La lunghezza della coscia determina quale misura di telaio e quale misura di bracciolo verrà utilizzato

Inserisci la lunghezza della coscia corretta

NB: Il telo seduta deve essere 6 cm più corto della misura della lunghezza della coscia.

Esempio:

Lunghezza coscia 35 cm
- 6 cm
Profondità telo seduta 29,0 cm

LUNGHEZZA COSCIA:
35 cm 62,2 cm

PROFONDITA' TELO SEDUTA:		
Telaio S-M	29.0 cm	- €
	31.2 cm	- €
	33.4 cm	- €
	35.6 cm	- €
	37.8 cm	- €
Telaio L-XL	40.0 cm	- €
	43.0 cm	- €
	45.2 cm	- €
	47.4 cm	- €
	49.6 cm	- €
	51.8 cm	- €
	54.0 cm	- €

3 Lunghezza gamba

La lunghezza della gamba determina la posizione del poggiatesta e l'altezza da terra della seduta. L'altezza della seduta determina il diametro delle ruote e con esso l'altezza totale della carrozzina.

Inserisci la lunghezza della gamba corretta:

Indica la posizione desiderata per il poggiatesta tenendo in considerazione anche lo spessore del cuscino
Cuscino STD = spessore 3 cm

Esempio

Lunghezza gamba 51 cm
Spessore cuscino - 3 cm
Posizione poggiatesta 48 cm

LUNGHEZZA GAMBA:
36 cm 56 cm

POSIZIONE POGGIATESTA:		
Altezza seduta 48	36 cm	- €
	38 cm	- €
	40 cm	- €
	42 cm	- €
	44 cm	- €
	46 cm	- €
	48 cm	- €
	50 cm	- €
	52 cm	- €
	54 cm	- €
Altezza seduta 51	56 cm	- €
Altezza seduta 54		
Altezza seduta 57		

Puoi scegliere tra diverse altezze di seduta: 48, 51, 54 or 57 cm

Prendere le misure antropometriche come indicato. Se possibile l'utente dovrà essere in posizione seduta e dovrà indossare le scarpe.

4 Altezza bracciolo

L'altezza standard dei braccioli è di 18cm

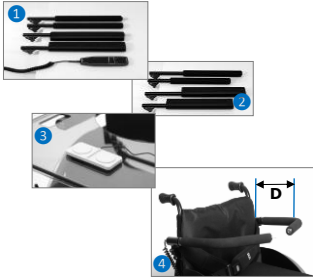
14 cm 22 cm

Posizione delle ruote

Misura da pavimento a telo seduta anteriore, senza cuscino:

Ruota posteriore 22", anteriore 5"	48 cm			- €
Ruota posteriore 24", anteriore 5"	51 cm		Standard	•
Ruota posteriore 24", anteriore 5"	54 cm			- €
Ruota posteriore 26", anteriore 6"	57 cm		60.004.0010	176,00 €

Braccioli



① Bracciolo rotondo con pulsantiera di comando (invece della levetta)		60.005.0040	- €
① Poggiabraccia largo 6 cm con levetta di comando inclusa*		60.005.7010	196,00 €
① Poggiabraccia largo 6 cm con pulsantiera di comando*		60.005.7020	196,00 €
② Lunghezza maggiorata di 5 cm <i>*Non disponibile in combinazione il supporto curvo swing-away per il tronco</i>		60.005.7030	258,00 €
③ Doppio pulsante per comando a tavolo, tavolo non incluso		60.007.0010	907,00 €
④ Supporto curvo swing-away per il tronco <i>Ruotabile all'esterno e verso l'altro, utile per fornire una maggior sensazione di sicurezza all'utente. Distanza "D" tra i tubi dello schienale e l'inizio del radio (vedi figura)</i>	D		
	27 cm	60.005.7040	412,00 €
	32 cm	60.005.7041	412,00 €
	37 cm	60.005.7042	412,00 €

Lato utilizzato per la manovra di verticalizzazione

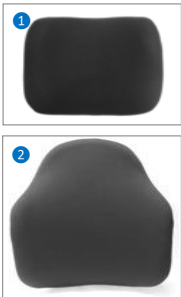


Destro		Standard	•
Sinistro			- €

Colori telaio

Platino		Standard	•
Rosso			- €
Giallo			- €
Blu			- €
Nero			- €
Blu metallizzato		60.008.0020	455,00 €
Verde metallizzato		60.008.0020	455,00 €
Rosso metallizzato		60.008.0020	455,00 €
Argento metallizzato		60.008.0020	455,00 €
Arancio reflex		60.008.0030	474,00 €
Lime reflex		60.008.0030	474,00 €
Argento reflex		60.008.0030	474,00 €
Alluminio lucido		60.008.0050	824,00 €
Bianco	RAL: 9016	60.008.0010	300,00 €
Altri colori RAL su richiesta:	RAL: _____	60.008.0010	300,00 €

Schienale



Altezza schienale in tela standard (con fascie a velcro tensionabili)								
	31 cm		Standard	•				
	33 cm			- €				
	35 cm			- €				
	37 cm			- €				
	39 cm			- €				
	41 cm			- €				
① V-Trak standard, altezza 40 cm		60.009.0020	980,00 €					
② V-Trak medio, altezza 60 cm		60.009.0030	1.000,00 €					
V-Trak alto, altezza 80 cm		60.009.0040	1.061,00 €					
V-Trak Axxis ridotto, altezza 31 cm		60.009.0070	1.175,00 €					
V-Trak Axxis basso, altezza 40 cm		60.009.0050	1.195,00 €					
V-Trak Axxis alto, altezza 61 cm		60.009.0060	1.422,00 €					
Senza alcuno schienale		60.109.6810	su richiesta					

Opzioni per lo schienale

Estensione schienale in altezza di 15 cm, solo per schienale standard

Largh. seduta	▶	35	38	40	42	45	48	50	
Altezza	▼								
15 cm		32.064.1735	32.064.1738	32.064.1740	32.064.1742	32.064.1745	32.065.1748	32.065.1750	288,00 €

Estensione schienale in altezza di 20 cm, solo per schienali V-Trak		32.069.99	455,00 €
---	--	-----------	----------

Cuscino seduta *memory foam*



Largh. seduta ▶	35	38	40	42	45	48	50
Profond. seduta ▼							
S	30.100.3740	30.100.3770	30.100.3780	30.100.3790	30.100.3800	30.100.3802	30.100.3803
M	30.100.3822	30.100.3820	30.100.3830	30.100.3840	30.100.3850	30.100.3855	30.100.3856
L	30.100.3857	30.100.3860	30.100.3870	30.100.3880	30.100.3890	30.100.3900	30.100.3902
XL	30.100.3907	30.100.3910	30.100.3920	30.100.3930	30.100.3940	30.100.3950	30.100.3956

196,00 €

Fodera aggiuntiva per cuscino

Largh. seduta ▶	35	38	40	42	45	48	50
Profond. seduta ▼							
S	30.100.3741	30.100.3771	30.100.3781	30.100.3791	30.100.3801	30.100.3804	30.100.3805
M	30.100.3823	30.100.3821	30.100.3831	30.100.3841	30.100.3851	30.100.3854	30.100.3853
L	30.100.3858	30.100.3861	30.100.3871	30.100.3881	30.100.3891	30.100.3901	30.100.3903
XL	30.100.3908	30.100.3911	30.100.3921	30.100.3931	30.100.3941	30.100.3951	30.100.3957

116,00 €

Fodera aggiuntiva impermeabile per cuscino

Largh. seduta ▶	35	38	40	42	45	48	50
Profond. seduta ▼							
S	30.100.3743	su richiesta	su richiesta	su richiesta	su richiesta	su richiesta	su richiesta
M	30.100.3824	30.100.3864	su richiesta	su richiesta	su richiesta	su richiesta	su richiesta
L	su richiesta	30.100.3863	30.100.3873	su richiesta	30.100.3892	su richiesta	su richiesta
XL	su richiesta	su richiesta	su richiesta	su richiesta	su richiesta	su richiesta	su richiesta

116,00 €

Poggiatesta



Poggiatesta V-Trak standard, *solo in combinazione con schienali V-Trak Axxis*
 Poggiatesta V-Trak avvolgente, *solo in combinazione con schienali V-Trak Axxis*
 Estensione del supporto per poggiatesta V-Trak

	02.067.116	445,00 €
	02.067.117	475,00 €
	02.009.0028	135,00 €

Supporti laterali per il tronco



Supporti per il tronco V-Trak, pad e cover

Medium	Destro	32.068.0030	588,00 €
Medium	Sinistro	32.068.0040	588,00 €
Large	Destro	32.068.0010	588,00 €
Large	Sinistro	32.068.0020	588,00 €

Supporti per ginocchia



	Supporto ginocchia modello "standard"	Standard	•	
①	Distanziali imbottiti per ginocchia, rettangolari	50x100	- €	
		60x100	- €	
		80x100	- €	
		50x150	- €	
		80x150	- €	
②	Distanziali imbottiti per ginocchia, troncoconici	50-100x100	21,00 €	
		90-140x100	21,00 €	
		130-180x100	21,00 €	
③	Supporto per ginocchia modello "sport"	60.011.0050	124,00 €	
④	Supporto per ginocchia modello "rigido"	Taglia S (10 - 12 cm)	60.011.0060	382,00 €
		Taglia M (14 - 16 cm)	60.011.0060	382,00 €

Poggiapiedi



	Poggiapiedi separato, ribaltabile	Standard	•	
①	Poggiapiedi unico, fisso		- €	
②	Poggiapiedi unico, ribaltabile all'indietro <i>non in combinazione con l'adattatore lunghezza poggiapiedi</i>	60.003.0050	230,00 €	
③	Adattatore lunghezza poggiapiedi	Per larghezza seduta 38, 45, 48	60.003.0070	55,00 €
		Per larghezza seduta 40 and 42 cm*	60.003.0080	176,00 €

Per utenti con gambe molto corte, i poggiapiedi saranno 3 cm più stretti della larghezza di seduta
 *Solo con il poggiapiedi unico e fisso

Poggiapiedi (...continua da pagina precedente)

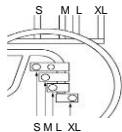


④	Poggiapiedi modello "easy transefer", <i>poggiapiedi è molto vicino al pavimento e facilita i trasferimenti</i>	20 cm	60.003.0120	160,00 €
		26 cm	60.003.0130	160,00 €
	Pedane rimovibili per il trasporto		60.003.0060	116,00 €
	Superficie antiscivolo per pedana		60.003.0040	47,00 €

Angolo pedana

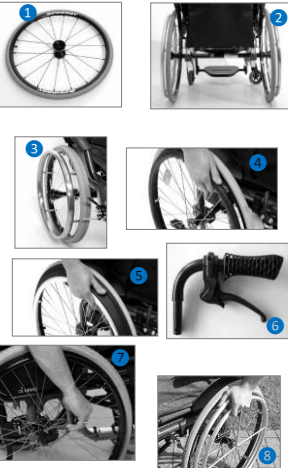
<i>La pedana è regolabile su 3 angolazioni diverse</i>	80°		- €
	90°	Standard	• €
	100°		- €

Posizione delle ruote posteriori



<i>Selezionare il settaggio corretto per le ruote posteriore. Più corta è la base di appoggio più attiva diventa la carrozzina e il rischio di ribaltamento aumenta. In questo caso sono raccomandate routine antiribaltamento. Normalmente le ruote posteriori sono posizionate in accordo alla misura del telaio.</i>	S		- €
	M		- €
	L		- €
	XL		- €

Opzioni per le ruote



	Ruote posteriori piene		60.002.0010	103,00 €
	Ruote posteriori nere Marathon Plus, <i>solo in combinazione con ruote pneumatiche e corrimano in alluminio</i>		60.002.0090	103,00 €
①	Ruote Spinergy <i>Non disponibili con i freni a bloccaggio del mozzo, i freni a tamburo o la monoguida</i>	Rosse	60.002.0015	1.082,00 €
		Nere	60.002.0015	1.082,00 €
		Bianche	60.002.0015	1.082,00 €
②	Campanatura, <i>non disponibile con i freni a bloccaggio del mozzo, i freni a tamburo o la monoguida</i>	3°	60.002.0080	238,00 €
		6°	60.002.0080	238,00 €
③	Corrimano d'acciaio	Paio	60.002.0070	103,00 €
			60.002.0060	495,00 €
			60.002.0050	785,00 €
④	Corrimano originale Maxgrepp, gommato			
⑤	Corrimano Maxgrepp Ergo Para CP			
⑥	Ruote posteriori con freni a tamburo		60.002.0025	1.588,00 €
⑦	Ruote posteriori con freni a bloccaggio del mozzo		60.002.0020	371,00 €
⑧	Monoguida, <i>solo in combinazione con ruote standard</i>		60.002.0030	1.350,00 €

Accessori



①	Tavolino standard	35	38 - 40	42 - 50			
		32.070.0115	32.070.0116	32.070.0117		392,00 €	
②	Tavolino swing away, <i>solo in combinazione a bracciolo COMBI e pulsantiera</i>	35 - 40	42 - 50				
		32.068.1061	32.068.1062				
	Bracciolo COMBI con pulsantiera						
	Inserimento tubo:	Destra			711,00 €		
		Sinistra			711,00 €		
				32.070.0110	165,00 €		
③	Maniglie di spinta standard	Paio	32.069.0080	150,00 €			
		Paio	32.069.0090	218,00 €			
		Paio	32.070.0167	510,00 €			
④	Maniglie di spinta più lunghe di 7 cm						
⑤	Maniglie di spinta ad aggancio rapido, regolabili in altezza						
⑥	Ruote antiribaltamento (non sono swing-away)	S - M	L	XL 54	XL 57		
		32.069.68	32.069.69	32.069.70	32.069.71		
						Destra	107,00 €
						Sinistra	107,00 €
⑦	Antiribaltamento swing away (con pedalino per ribaltamento combinato)	Destra	32.070.0162	191,00 €			
		Sinistra	32.070.0162	191,00 €			
	Adattamento per XL, <i>necessario per la posizione XL delle ruote posteriori</i>	Destra	32.070.0165	145,00 €			
		Sinistra	32.070.0166	145,00 €			
⑧	Pedalino per ribaltamento	Destra	32.069.72	52,00 €			
		Sinistra	32.069.72	52,00 €			

Indicare la misura che corrisponde alla misura del telaio e all'altezza di seduta scelti a pag. 1

Accessori



⑨ Copriraggi trasparenti		
22"	24"	26"
02.066.1014	02.066.1015	02.066.1017

Altri tipi di copriraggi su richiesta

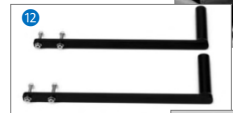
Paio 155,00 €



⑩ Sandaletti fermapiedi	small	Destra	32.069.95	177,00 €
	small	Sinistra	32.069.96	177,00 €
	large	Destra	32.070.0040	196,00 €
	large	Sinistra	32.070.0041	196,00 €



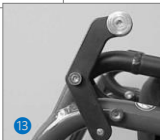
⑪ Estensione leva freno (6 cm)	Destra	30.100.5030	52,00 €
	Sinistra	30.100.5030	52,00 €



⑫ Rinforzo per telaio, necessario quando sono montati sistemi tipo e-fix, o similari	32.065.68	248,00 €
--	-----------	----------

Solo in combinazione con antiribaltamento swing-away, non con ruotine antiribaltamento o pedalino.

Kit di aggancio al veicolo, punti di aggancio fissi per trasporto in auto. Incluso kit di rinforzo



	35	38	40	42	45	48	50	
								445,00 €
	32.070.0501	32.070.0502	32.070.0503	32.070.0503	32.070.0504	32.070.0505	32.070.0506	



⑬ Adattatore in altezza per supporto ginocchia, per utenti con lunghezza gambe elevata	Paio	32.069.85	232,00 €
	L'aggancio del supporto deve essere al livello dell'articolazione del ginocchio		



⑭ Estensione per levetta di comando	Estensione "verticale" per bracciolo rotondo	32.066.0450	83,00 €
	Estensione "verticale" per bracciolo largo	32.062.1842	114,00 €
	Estensione orizzontale	32.070.0156	44,00 €

⑮ Kit per regolazione veloce di profondità e lunghezza pedane, 10 clip, 4 manopole a vite	60.004.0020	98,00 €
---	-------------	---------

Note

PRODUTTORE



LEVO AG
 Anglikerstrasse, 20 - CH-5610 Wohlen Switzerland
 www.levo.ch - office@levo.ch

DISTRIBUTORE ESCLUSIVO PER L'ITALIA



CAPORALI GROUP
 Via Cesare Battisti, 65 - 21020 Daverio (VA)
 www.uplevel2.com - info@uplevel2.it
 c.f. / p.iva 12875140159